

# COME SMONTARE E SOSTITUIRE IL VETRO AD UN SAMSUNG GALAXY TAB 3 10.1 GT-P5210 5200

## **Guida Tutorial Sostituzione Vetro Samsung Tab 3 10.1" GT-P5210 5200**

In **ESCLUSIVA ITALIANA** vi spiegheremo come si smonta e si sostituisce il vetro ad un Samsung Galaxy Tab 3 10.1" modello GT-P5210 5200 3G WiFi.

Il video e le immagini sono state realizzate dalla Chia Service di Genova, la quale tiene a precisare, che declina ogni responsabilità verso tutti i soggetti terzi che vorranno utilizzare questa guida per scopi personali.

Si consiglia di far effettuare il lavoro ad un professionista del settore.

E' buona norma inoltre indossare durante questi lavori, un paio di occhiali che proteggeranno i nostri occhi da schegge di vetro.

Gli strumenti utilizzati in questo tutorial sono i seguenti: Phon – iSesamo – Pinzette punta curva – Caccialeva in plastica – Plettri – Cacciavite stella phoo phooo – Guanti – Occhiali di protezione.

I ricambi sono i seguenti: Vetro Touch Screen 10.1".

## **Guida Fotografica**

Queste sono le condizioni nelle quali si trovava il nostro Samsung Galaxy Tab 3 10.1".



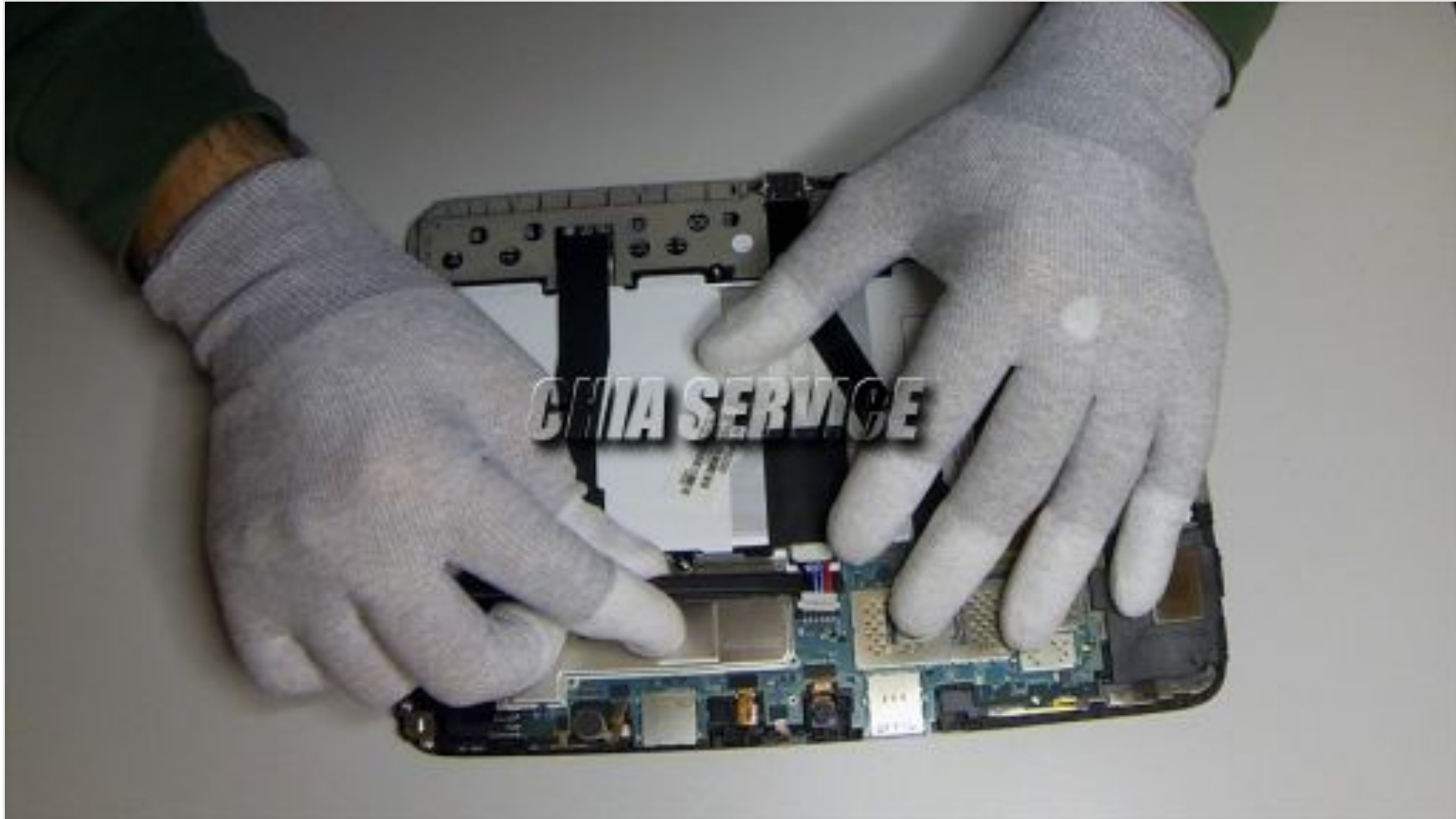
Inseriamo un caccialeva tra la cornice e il case, rotarlo lungo il perimetro fino a sganciare i due elementi.



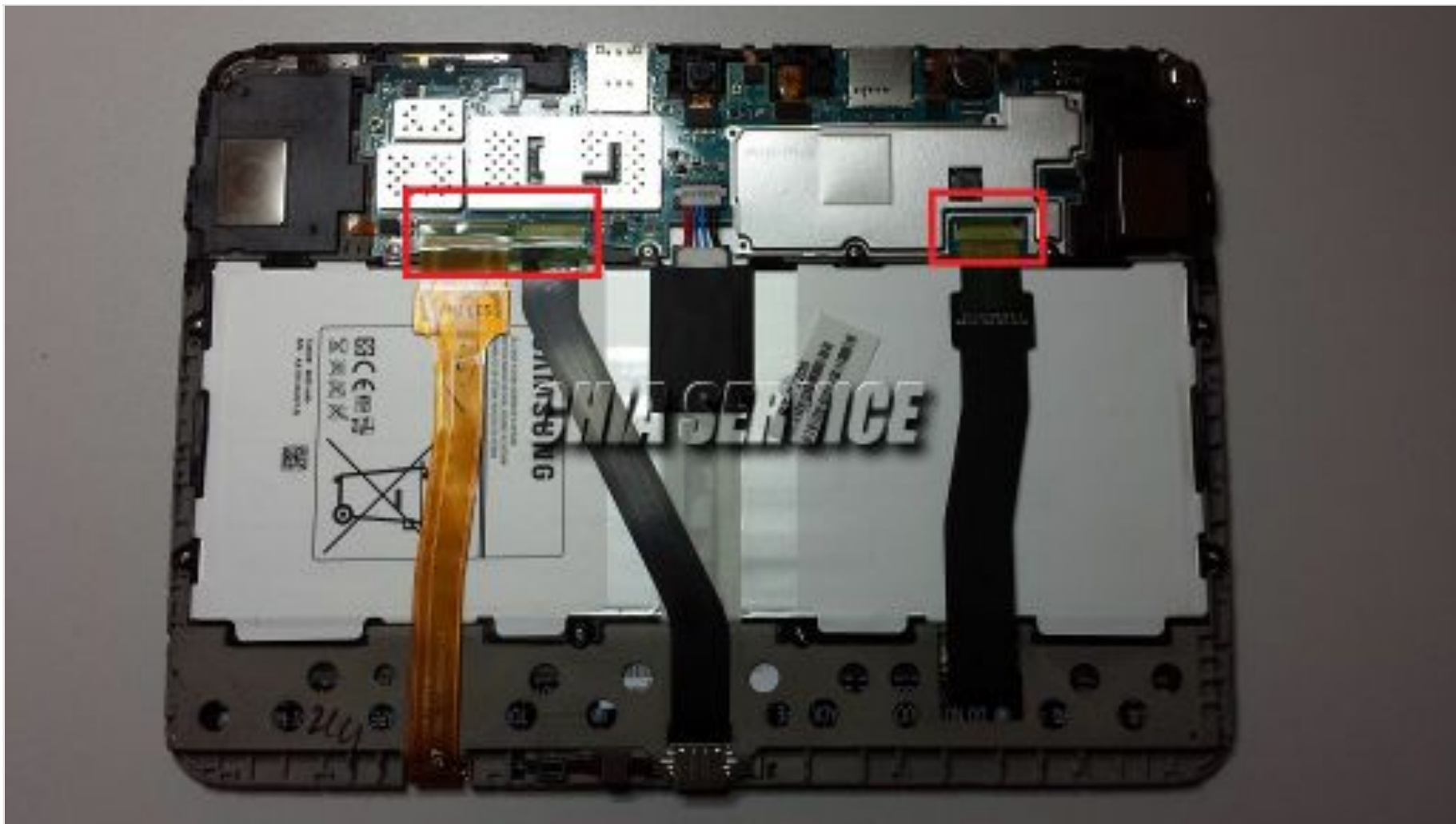


Rimuovere la Batteria, per fare questo scollegiamo il connettore della medesima e i tre flat dalla scheda madre, nell'ordine sono del Vetro Touch Screen, del Dock di Ricarica e del Display Lcd.



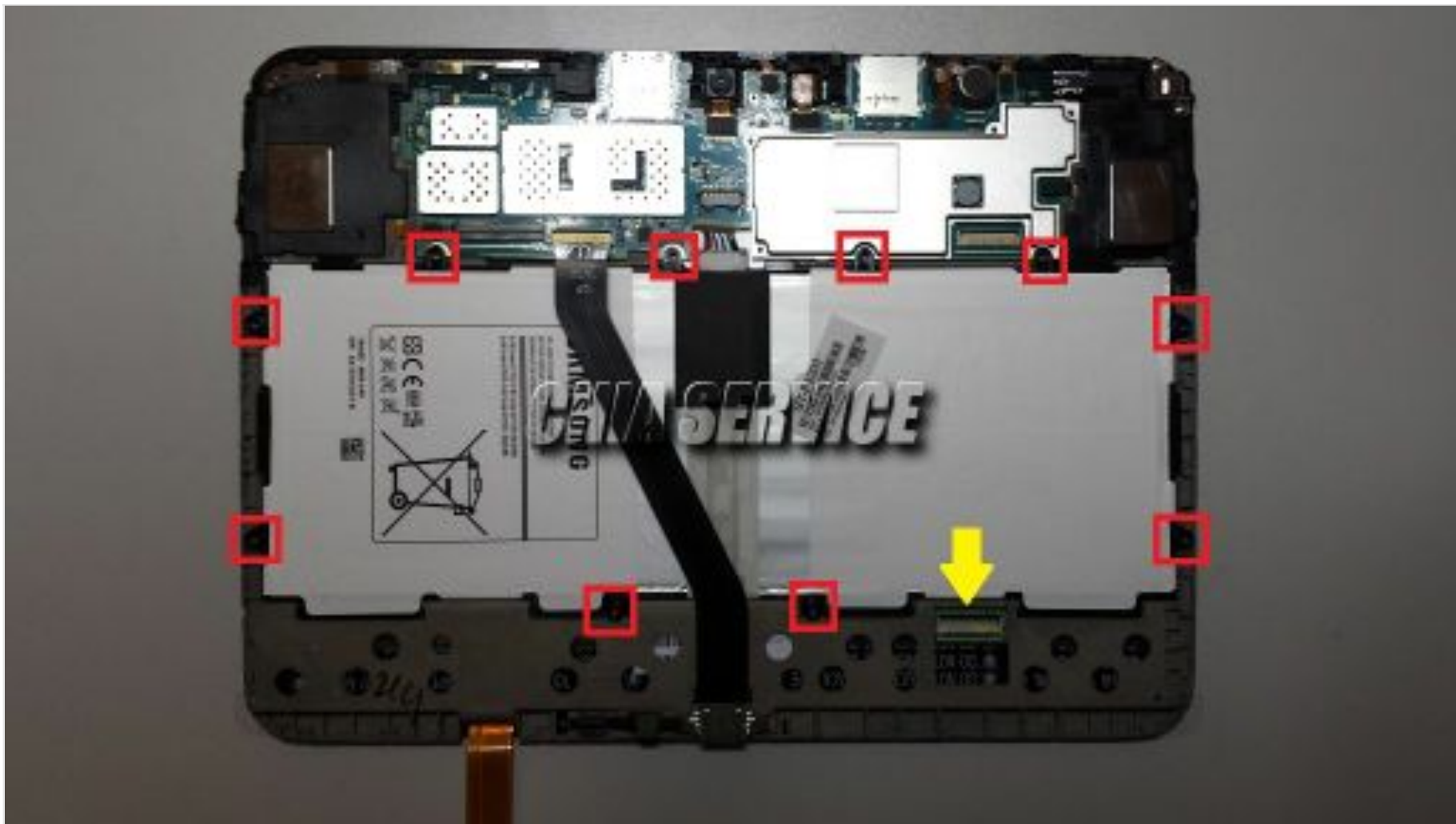


I tre flat ancorati anche da un adesivo verde che aumenta la sicurezza di tenuta.





Passiamo alla rimozione fisica del flat del Display e della Batteria, svitiamo tutte le viti di quest'ultima.





Passiamo alla fase dove rimuoveremo la Scheda Madre, nell'ordine, svitare l'unica vite presente, scollegare tutti i flat hardware e le due fotocamere.



Rimozione Camera Frontale.



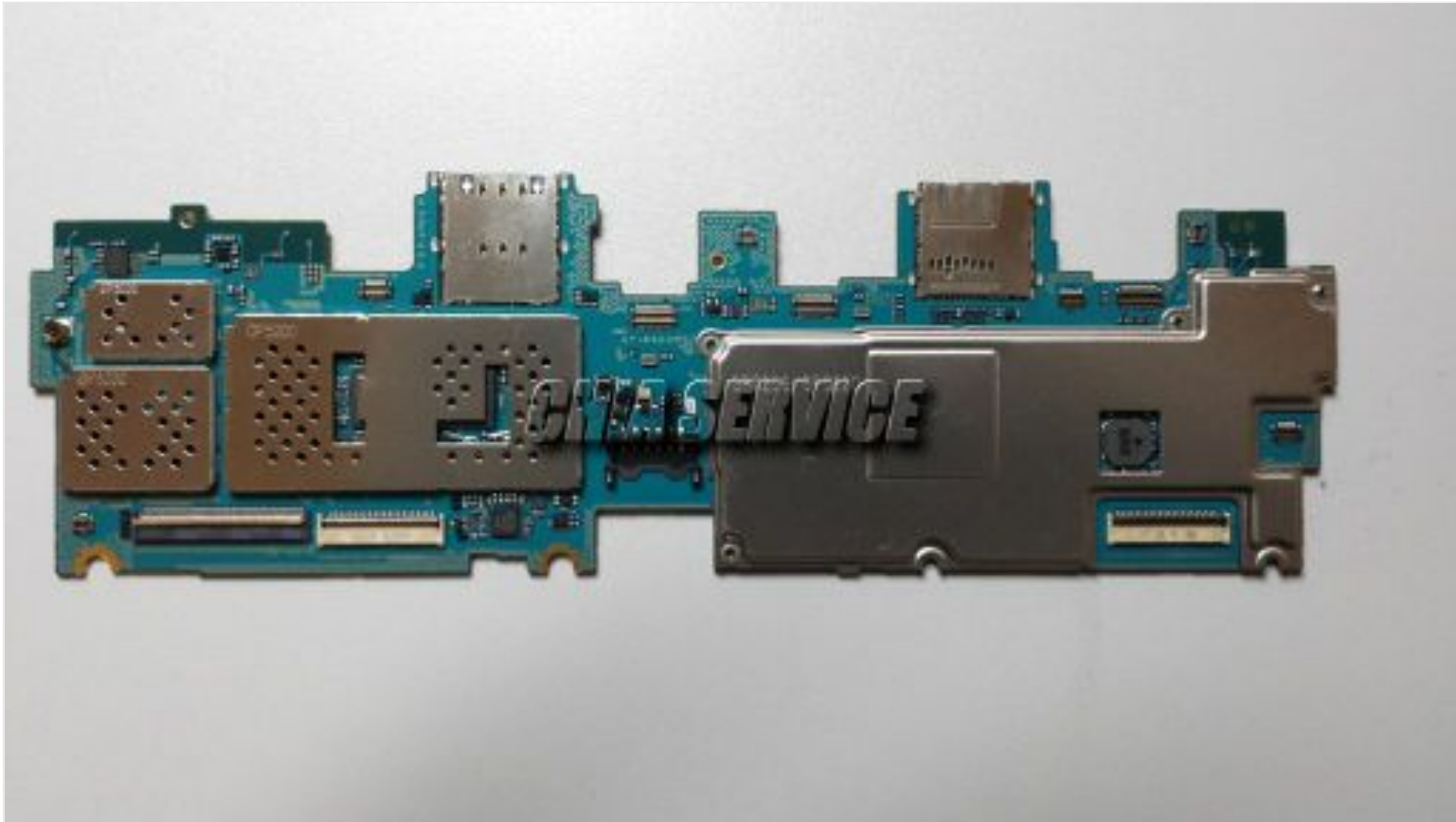
Rimozione Camera Retro.



Espulsione Scheda Madre.

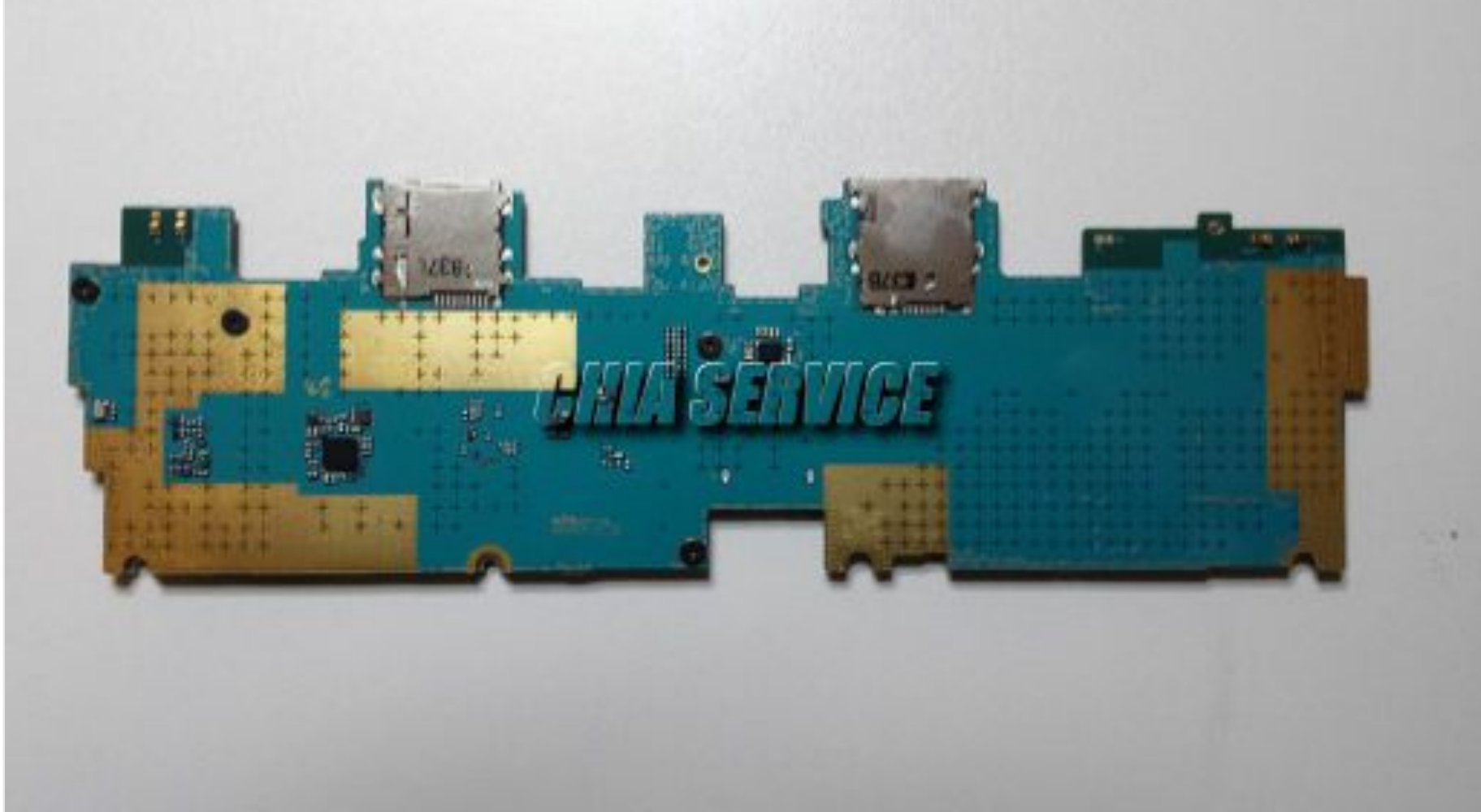


Service Main vista superiore.



Service Main vista inferiore.





Estrazione Sensore.

Scaldare il vetro lungo la cornice con un Phon di ottima fattura.



Quando la temperatura raggiunta sarà tale da permettere di utilizzare l'iSesamo, inseriamolo sotto la cornice e iniziamo la vera e propria rimozione dello Screen.



Aiutiamo l'estrazione utilizzando plettri e caccialeva vari.



Il risultato ottenuto sarà il seguente, durante l'estrazione prestare molta attenzione alla zona indicata in rosso, è la base dei tasti fisici Home e laterali retro illuminati.



Nel nostro caso specifico, lungo il bordo dello scheletro, e' rimasto incollato il vecchio biadesivo di congiunzione, rimuoverlo, il risultato sarà il seguente:



Nella foto sottostante è presente il nostro ricambio.



Nella parte inferiore del Vetro Touch Screen sono presenti due pellicole da rimuovere, quella del touch, e quella biadesiva della cornice, sinceriamoci che tutto sia pulito, e centriamo il ricambio perfettamente.

Questo è il risultato finale:



Una volta collaudato positivamente è pronto per essere consegnato al suo legittimo proprietario.

