

Guida-Tutorial-Come-Smontare-BlackBerry-PlayBook-RDJ21W-16G

Questa è una breve guida dove con un approccio molto semplice vi spiegheremo come estrarre la scheda madre dal BlackBerry PlayBook 16Gb identificato con il modello RDJ21W.

N.B.: La Chia Service non si assume nessuna responsabilità su eventuali danni provocati, chi decide di cimentarsi nel disassemblamento del BlackBerry Playbook RDJ21W 16Gb seguendo questo tutorial, lo fa a proprio rischio, il nostro consiglio e quello di far effettuare questa operazione ad un professionista del settore.

Sul Tablet sottostante ci è stato chiesto di intervenire per risolvere un problema di ricarica, che nel nostro caso si nascondeva tra i circuiti della main board.

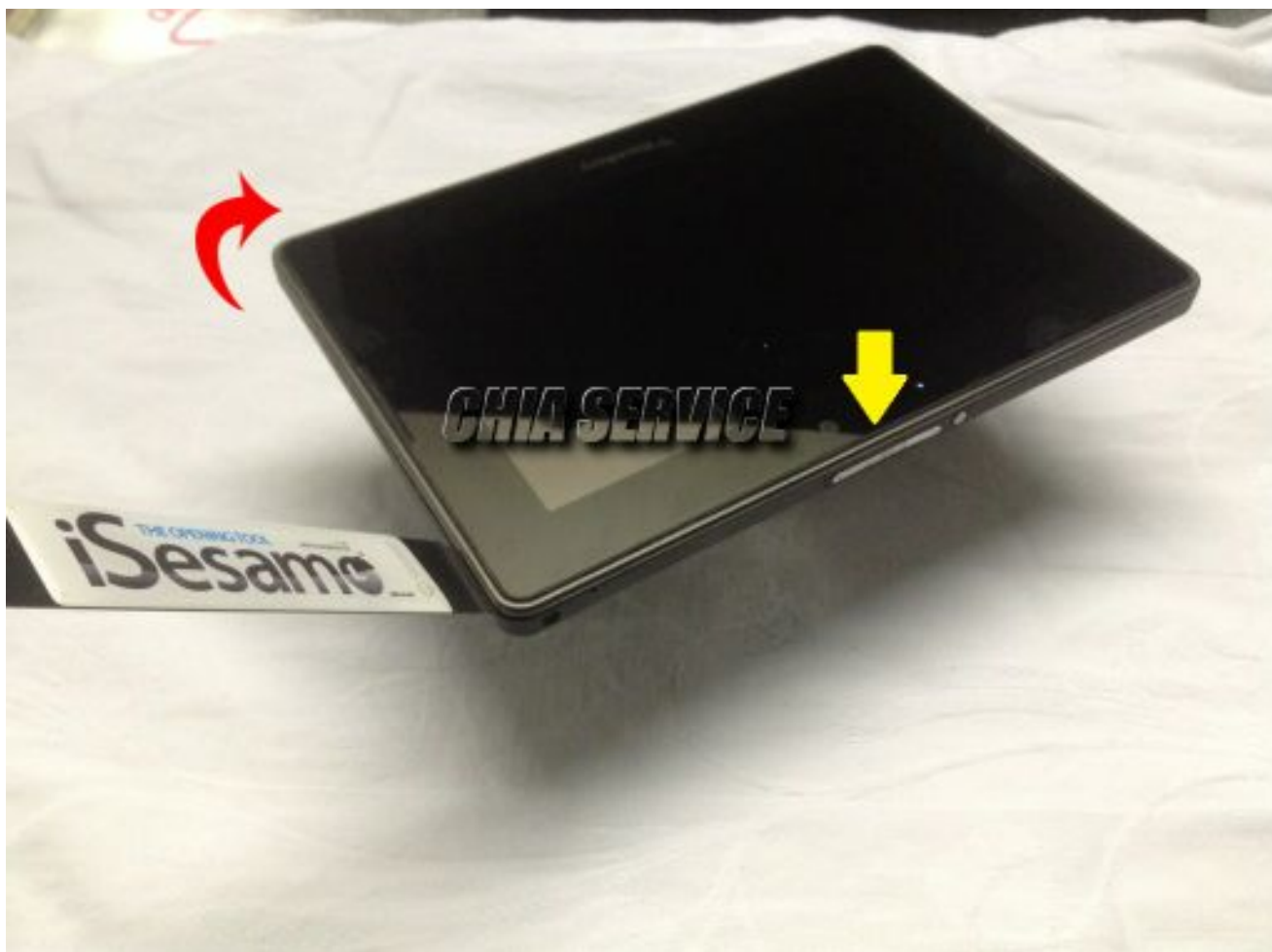


Ricordiamoci sempre di spegnere il dispositivo con l'apposito interruttore posto sul lato superiore della cornice. Inseriamo ora il nostro iSesamo (attrezzino a lama piatta) tra lo spigolo posto in prossimità del jack cuffia e forzare leggermente il case verso

l'esterno, non essendoci parti incollate o avvitate, dovrebbe sganciarsi con molta facilità.



Il case si sgancia iniziando dalla parte sopra indicata, girandoci intorno nel senso indicato dalla freccia rossa, ricordiamoci di tralasciare la parte dove sono alloggiati i tasti (freccia gialla), in quella prossimità è presente il flat comandi (delicato).



Questa è la veduta del frontale una volta estratto il case, partiamo dalla lettera A, dobbiamo svitare le due viti nere (rosso) e il jack della batteria (celeste), quest'ultimo con un cacciavite a lama piatta in plastica, così facendo ci tuteliamo da causare inconvenienti quali C.C..Procediamo, svitiamo le viti (arancio)(giallo), non mischiamole, hanno passi diversi, rimuoviamo i connettori metallici (rosa), passiamo agli altri flat, attenzione sulla lettera C, usare accortezza, la D si rimuove velocemente, il connettore E è il più semplice, al suo fianco ci si può aiutare con l'apposita aletta, la B andrebbe rimossa mentre leviamo la scheda madre.

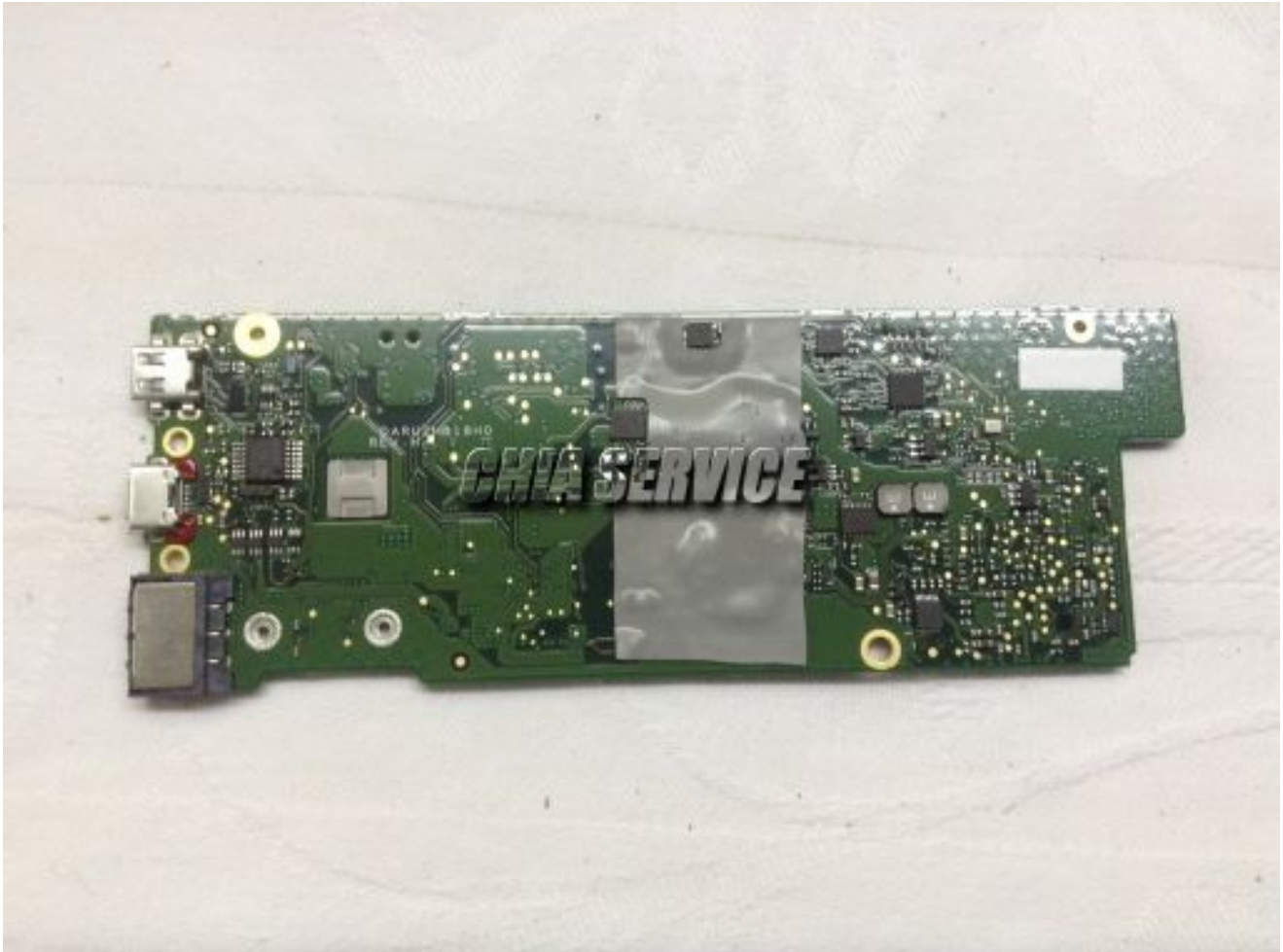


Tiriamo la scheda madre verso di noi partendo dai punti indicati dalle frecce rosse, una volta che la main e' fuori dalla sua sede, come prima citato, estrarre il flat E.



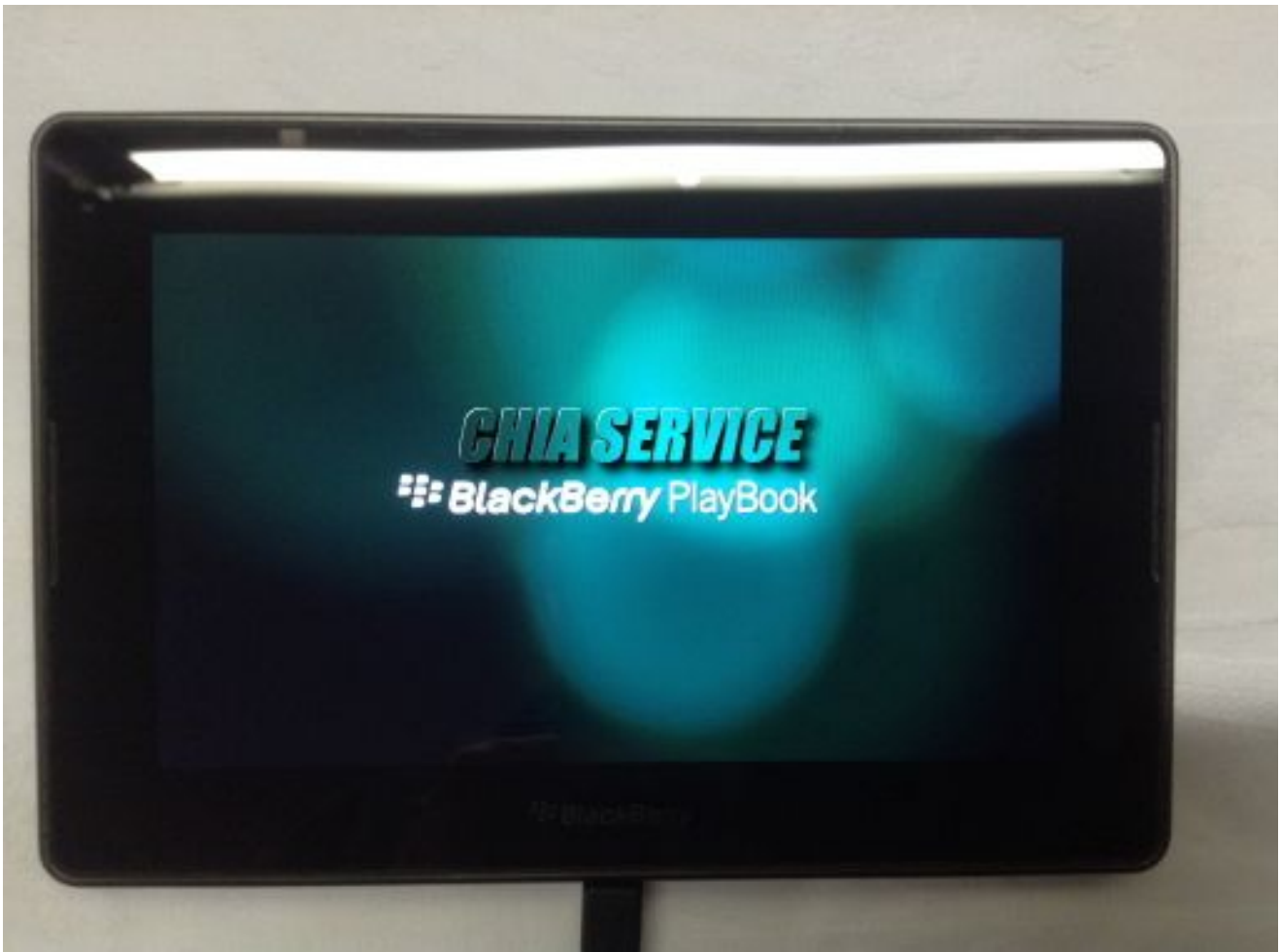
Qui sotto abbiamo una veduta del nostro PlayBook privato della sua unità centrale e della scheda madre.







Nel nostro caso il lavoro sarebbe terminato sul banco del laboratorio dove siamo riusciti a risolvere il guasto, vi alleghiamo altre immagini che purtroppo non rendono giustizia sulla bontà del display del BlackBerry Playbook.





Si ringrazia Luca, il titolare di Chia Service, per la guida.

Chia Service è in via Filippo Casoni 4a rosso a Genova.

Tel: 010510711 – Cell: 3478582834

Mail: assistentzachia@libero.it

Volete cimentarvi nella preparazione di una guida tutorial come questa, e perchè no, vederla pubblicata su assistenza-tablet? Potete contattarci tramite questa mail assistentzachia@libero.it, saremo lieti di valutare i vostri progetti.

Le foto presenti in questa guida sono coperte dal diritto d'autore sia per quanto concerne la pubblicazione che per lo sfruttamento commerciale, e' severamente vietata la riproduzione da parte di terzi senza autorizzazione scritta del proprietario.

0 Comments

Leave a comment

