

## Guida-Tutorial-Come-Smontare-Samsung-Galaxy-Tab-10.1-GT-P7500

In questa guida vi spiegheremo come smontare e sostituire il vetro touch screen digitizer al samsung GT-P7500.

Questo tutorial è a cura della Chia Service.

N.B.: La Chia Service non si assume nessuna responsabilità su eventuali danni provocati, chi decide di cimentarsi nel disassemblamento del Galaxy Tab 10.1 GT-P7500 seguendo questo tutorial, lo fa a proprio rischio, il nostro consiglio e quello di far effettuare questa operazione ad un professionista del settore.

La foto sottostante è del nostro Tab 10.1 GT-P7500 black portato presso il nostro laboratorio per la sostituzione del vetro touch screen.





Muniamoci di attrezzino iSesamo e inseriamolo con molta delicatezza tra il case e l'angolo della cornice, forziamo creando una fessura.

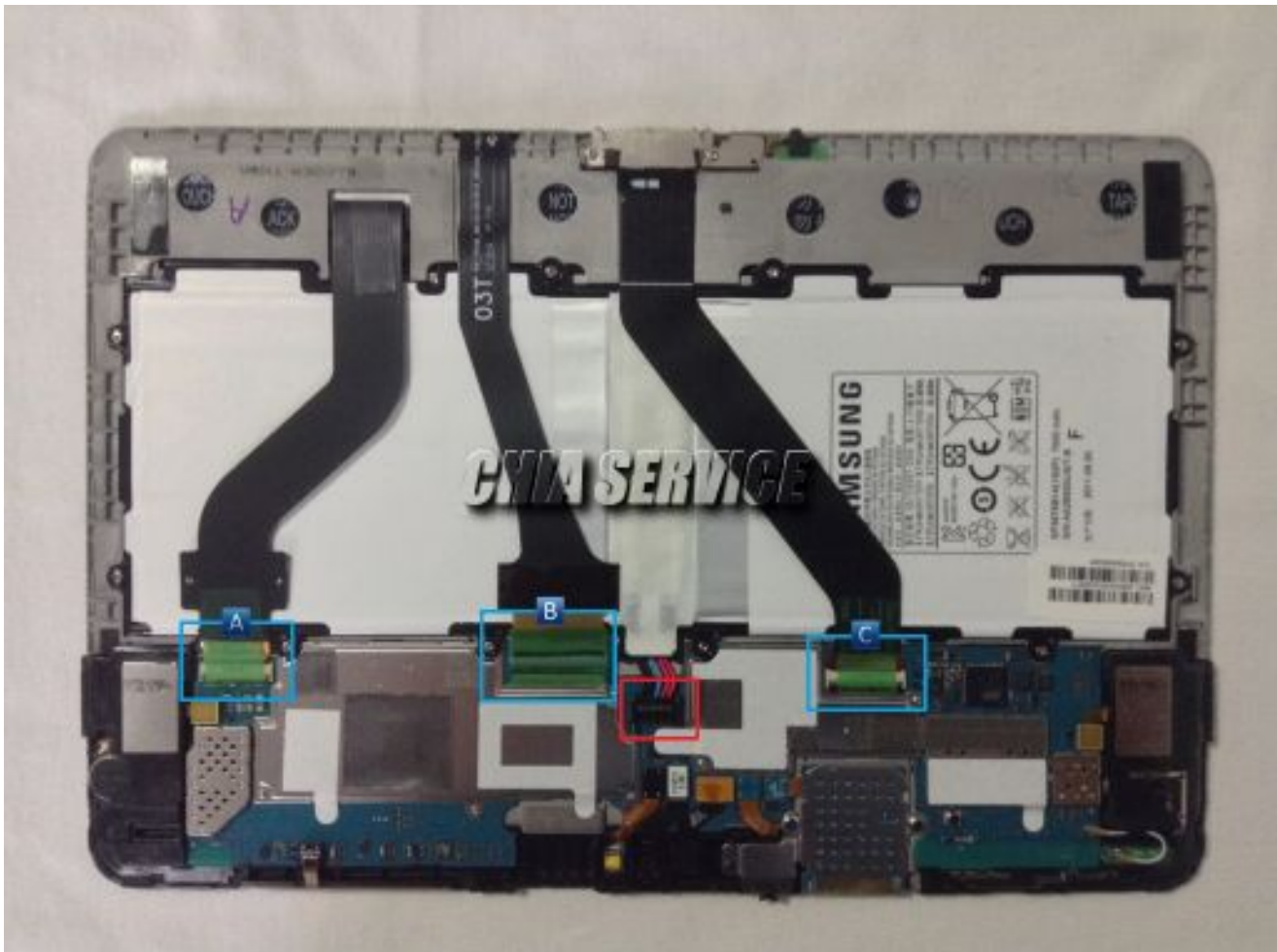


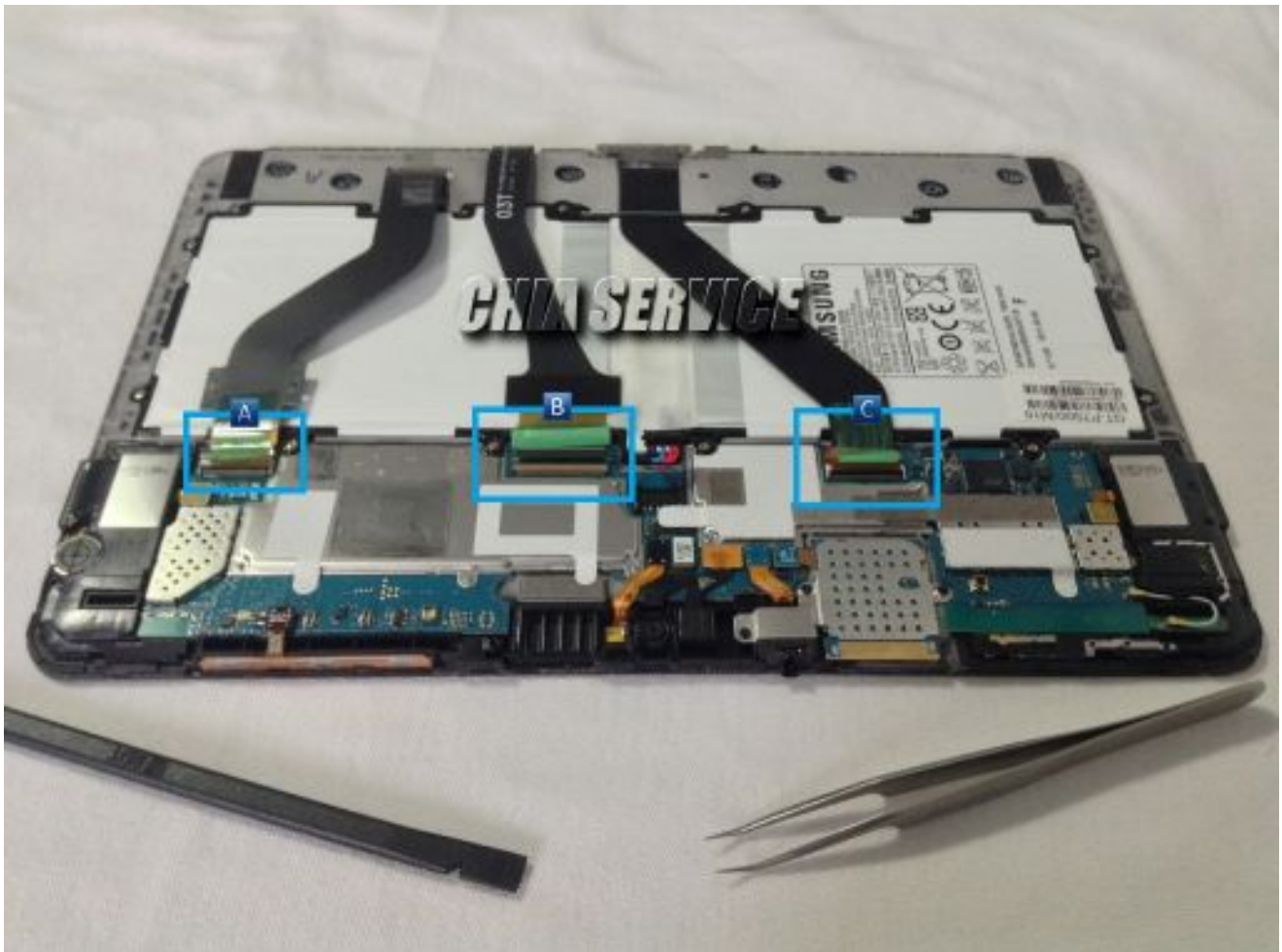
Inseriamo ora il nostro caccialeva in plastica e ruotiamolo per tutto il bordo, così facendo riusciremo ad estrarre il case esterno, aiutiamoci con delle ventose che semplificheranno l'operazione di estrazione.



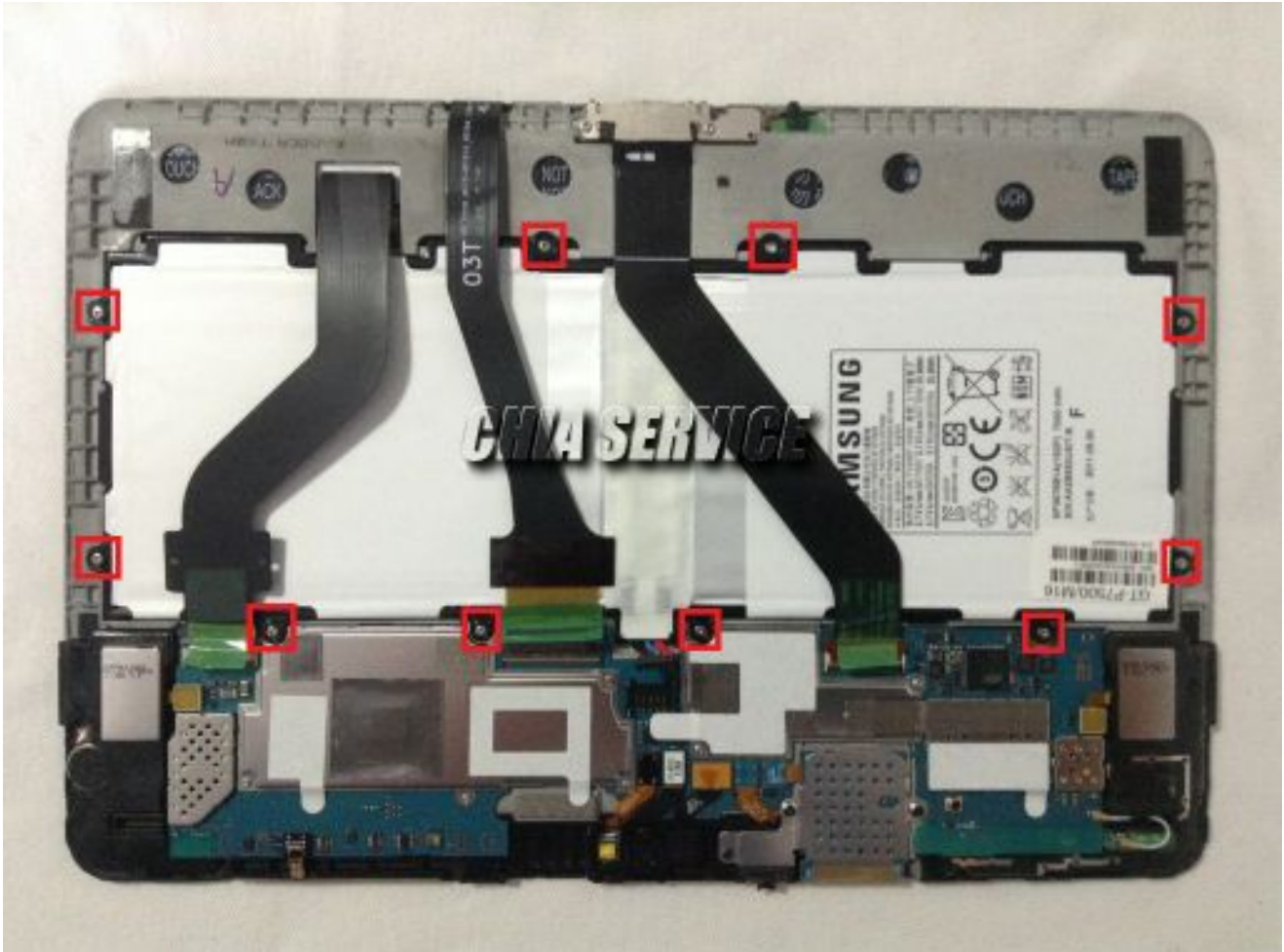


Ora che il case e' levato, stacciamo il jack della batteria, e i tre flat A, B, C aiutandoci con pinzetta e un piccolo cacciavite plastico a lama piatta, molto utile per la rimozione dell'adesivo verde di tenuta.



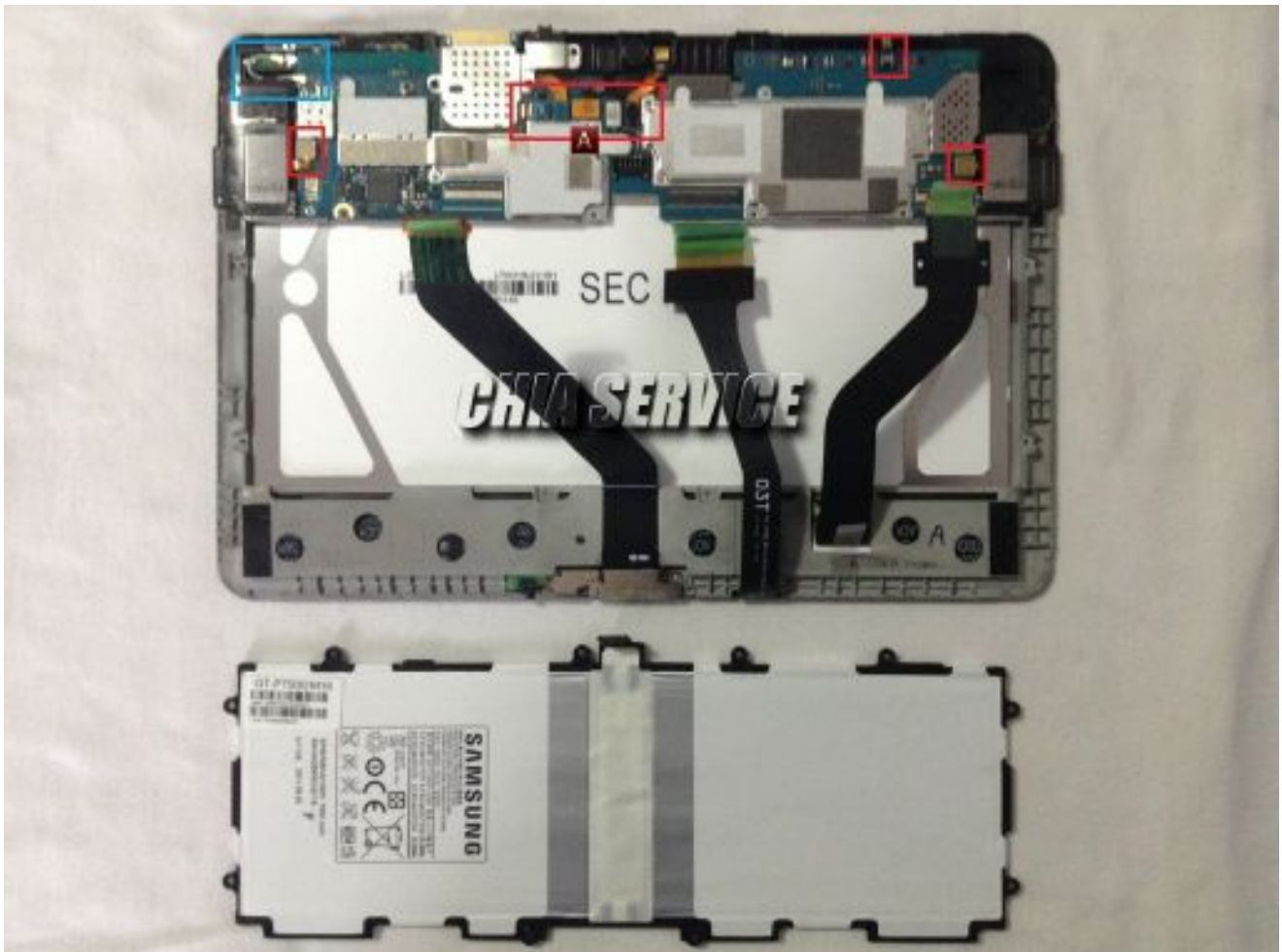


Svitiamo le viti segnate in rosso, e rimuoviamo la batteria.



Scollegiamo il cavetto metallico (blu) e tutti i flat di collegamento (rosso), nel segmento A ve ne sono racchiusi diversi, tra di essi ci sono quelli delle due camere front e retro che andremo a rimuovere fisicamente.

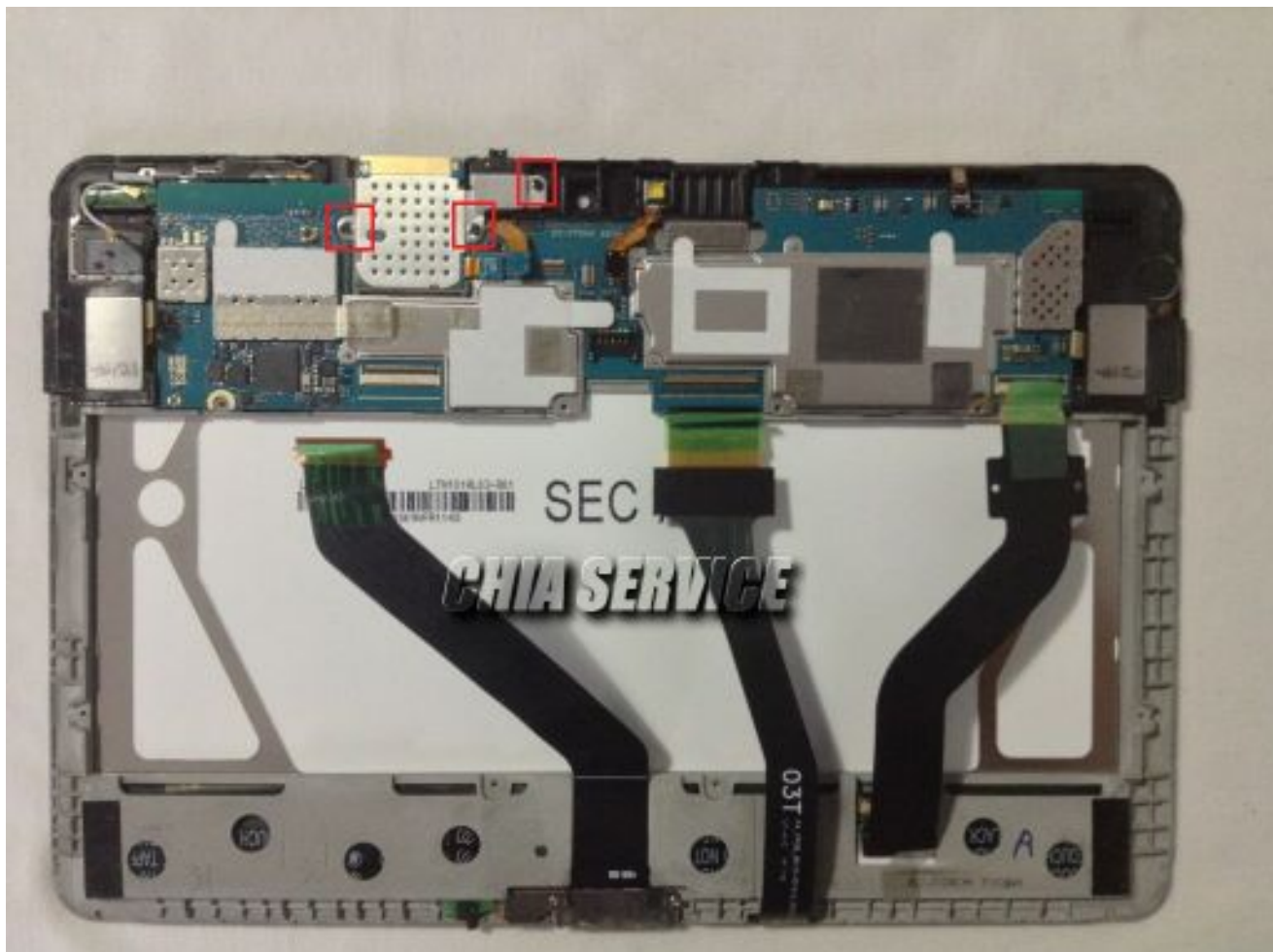


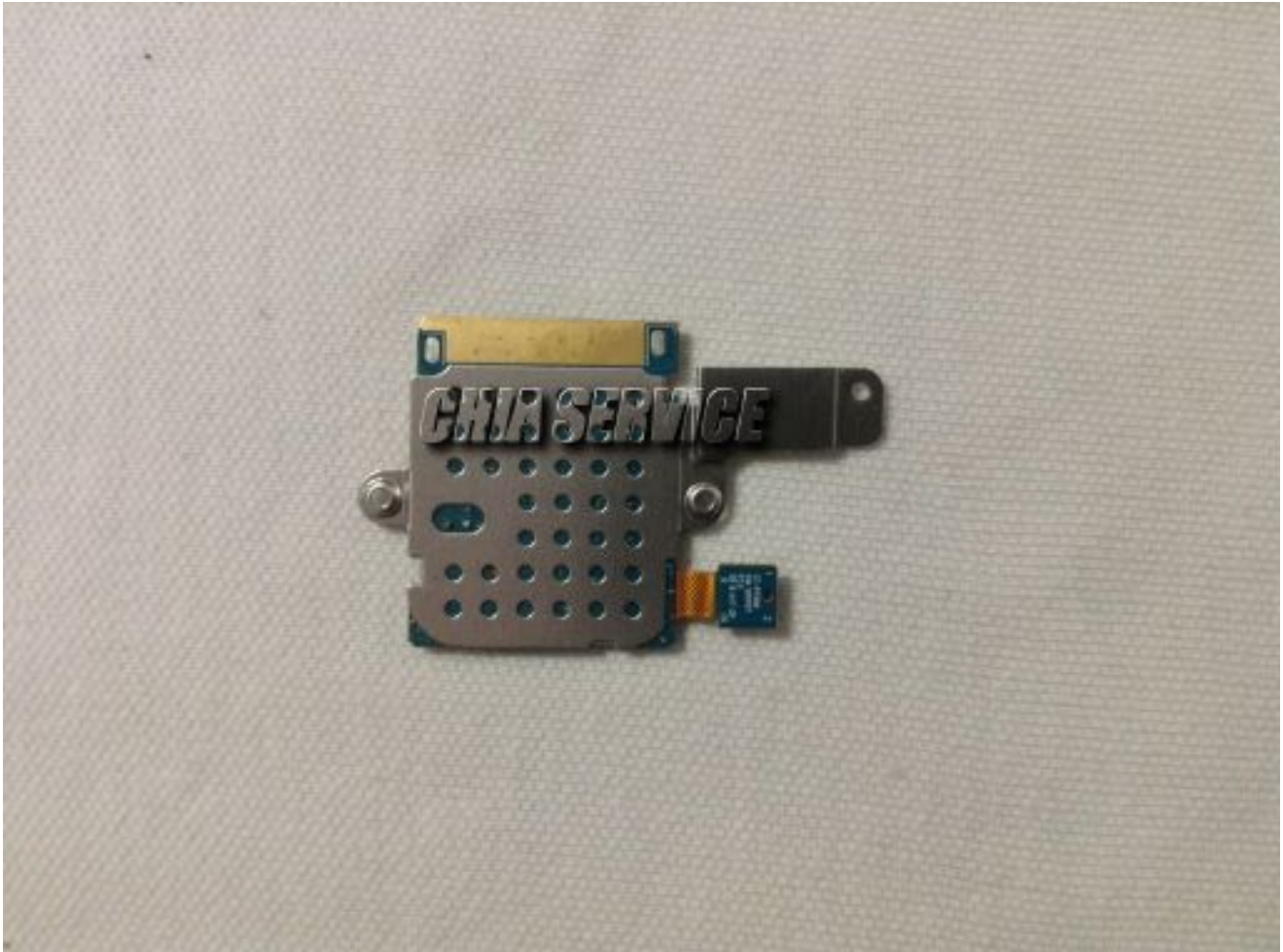


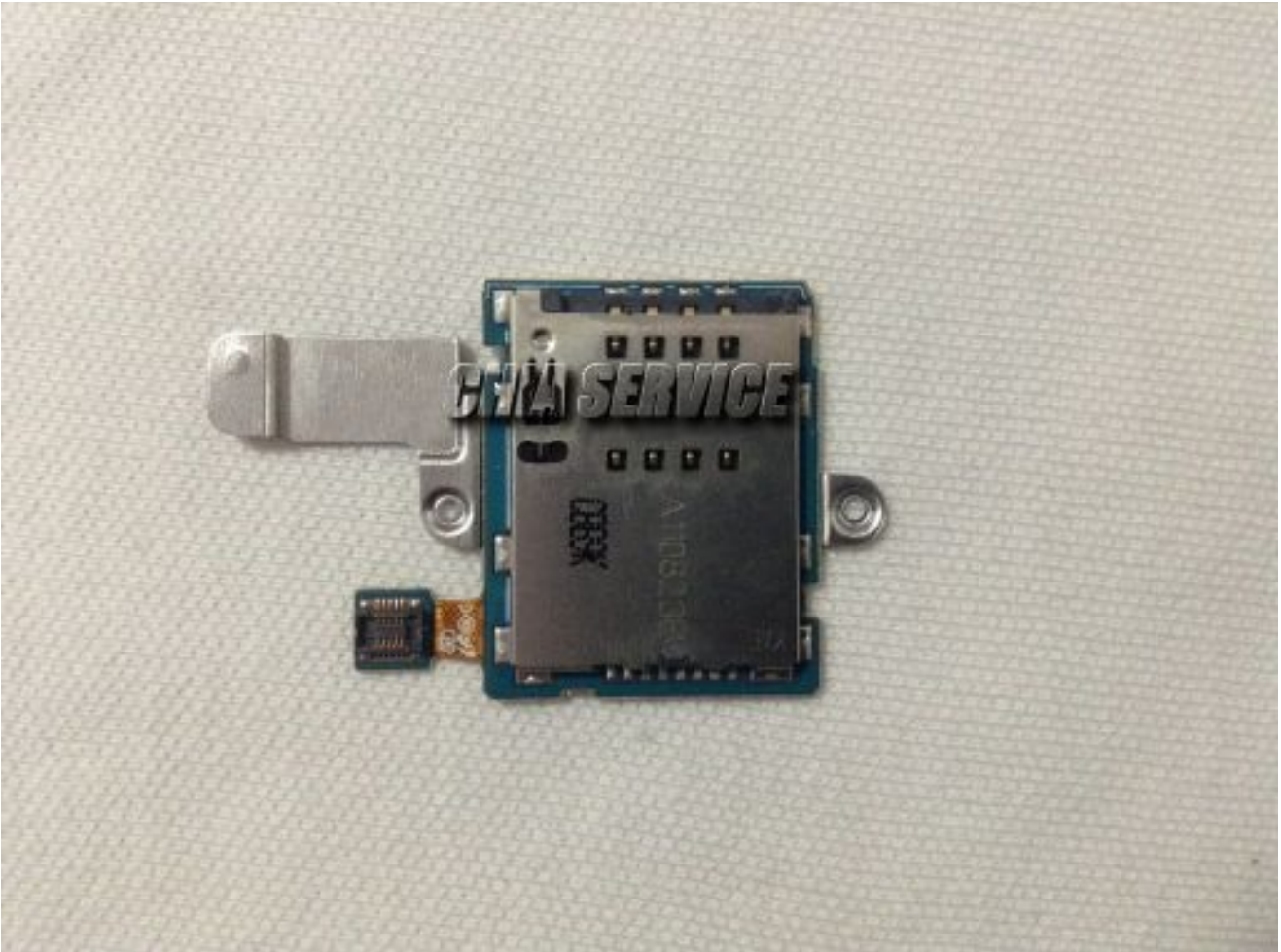




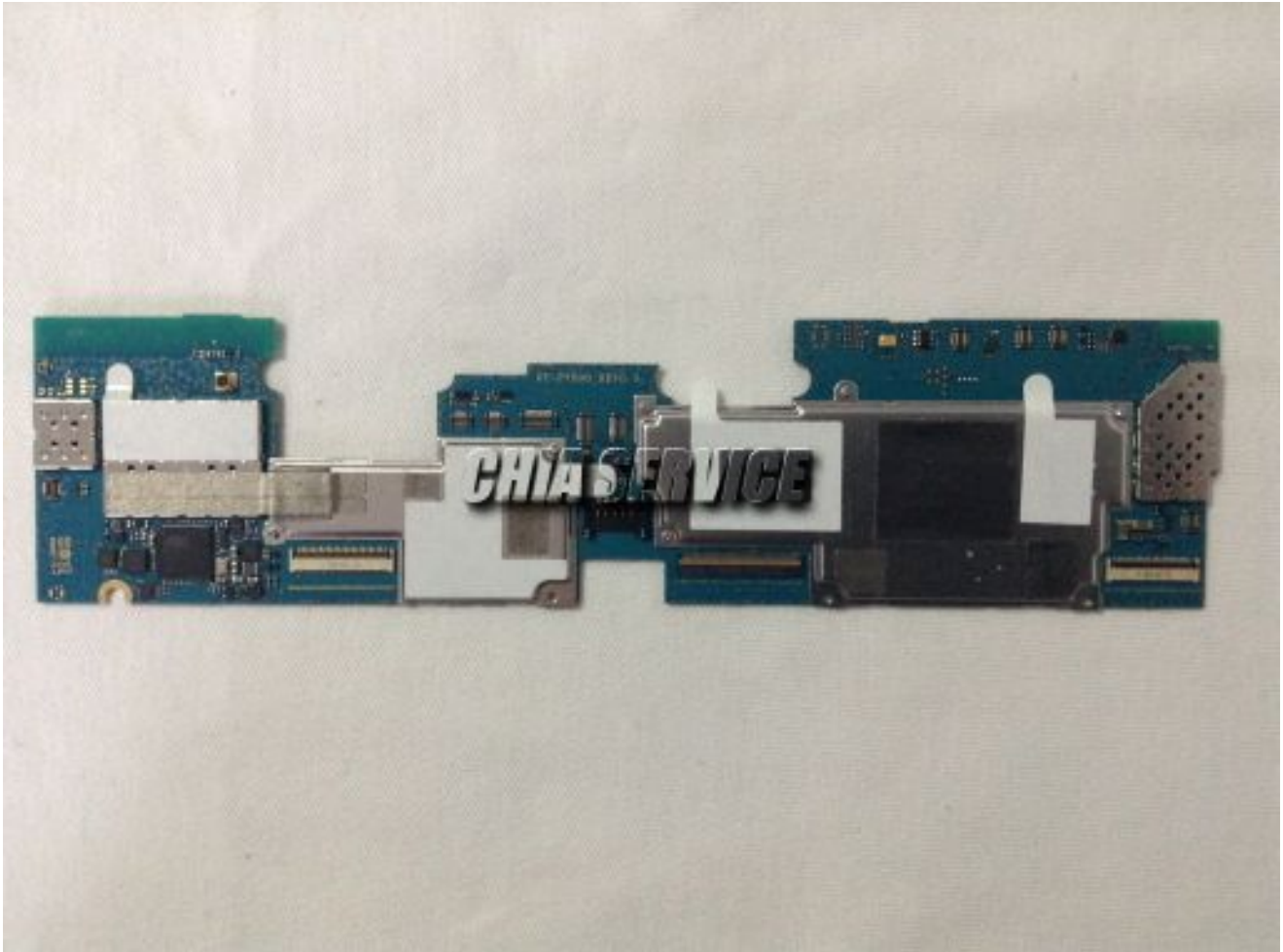
Svitiamo le tre viti in rosso e rimuoviamo il porta Sim-Card.







Levare la scheda madre facendo attenzione a non impigliare i flat precedentemente staccati.





Prendiamo ora un Phon discretamente potente e passiamolo per diversi minuti sulla cornice del touchscreen rotto e con l'iSesamo e caccialeva rimuoviamola, la situazione che si presenta a operazione ultimata e' questa:







Puliamo il bordo con un prodotto simil trielina-smacchiatutto in maniera da rimuovere i residui di colla, con un cotton-fioc e un pannello puliamo il display, con una bomboletta d'aria compressa accertiamoci che non ci siano intrappolate scorie del vetro. Prendiamo il vetro di ricambio e centriamolo sulla cornice, rimontiamo il tutto.



Si ringrazia Luca, il titolare di Chia Service, per la guida.

Chia Service è in via Filippo Casoni 4a rosso a Genova.

Tel: 010510711 – Cell: 3478582834

Mail: [assistentzachia@libero.it](mailto:assistentzachia@libero.it)

Volete cimentarvi nella preparazione di una guida tutorial come questa, e perchè no, vederla pubblicata su assistenza-tablet? Potete contattarci tramite questa mail [assistentzachia@libero.it](mailto:assistentzachia@libero.it), saremo lieti di valutare i vostri progetti.

Le foto presenti in questa guida sono coperte dal diritto d'autore sia per quanto concerne la pubblicazione che per lo sfruttamento commerciale, e' severamente vietata la riproduzione da parte di terzi senza autorizzazione scritta del proprietario.

## SCARICA GUIDA IN PDF.

- [Sostituzione Vetro Samsung Tab 10.1 P7500](#)

0 Comments

Leave a comment