

## Tutorial-Guida-Come-Smontare-Samsung-Galaxy-S4

Volete sapere come si smonta o si sostituisce il vetro touch screen di un Samsung Galaxy S4 GT-I9505 GT-I9500?

Chia Service è lieta di condividere con tutti voi la seguente guida fotografica.

N.B.: La Chia Service non si assume nessuna responsabilità su eventuali danni provocati, chi decide di cimentarsi nel disassemblamento del Galaxy S4 GT-I9505 e GT-I9500 seguendo questo tutorial, lo fa a proprio rischio, il nostro consiglio e quello di far effettuare questa operazione ad un professionista del settore.

La foto sottostante è del nostro S4 GT-I9505 portato presso il nostro laboratorio per la sostituzione del vetro touch screen e Display Led.

Iniziamo con la rimozione della cover posteriore, la freccia indica una piccola fessura dove far leva per levare il case.



Scollegare la batteria e svitare le viti indicate dai quadranti rossi, ora è possibile rimuovere il frame plastico interno.



La situazione che avremo davanti una volta estratto il frame è questa, passiamo alla rimozione dell'antenna indicata dalle frecce.



In rosso e' indicata la vite di ancoraggio della main, in giallo tutti i jack smd da scollegare( Display - Cuffia - Altoparlante- Fotocamera Frontale - Scheda inferiore).



Ora la scheda madre si rimuove facilmente.

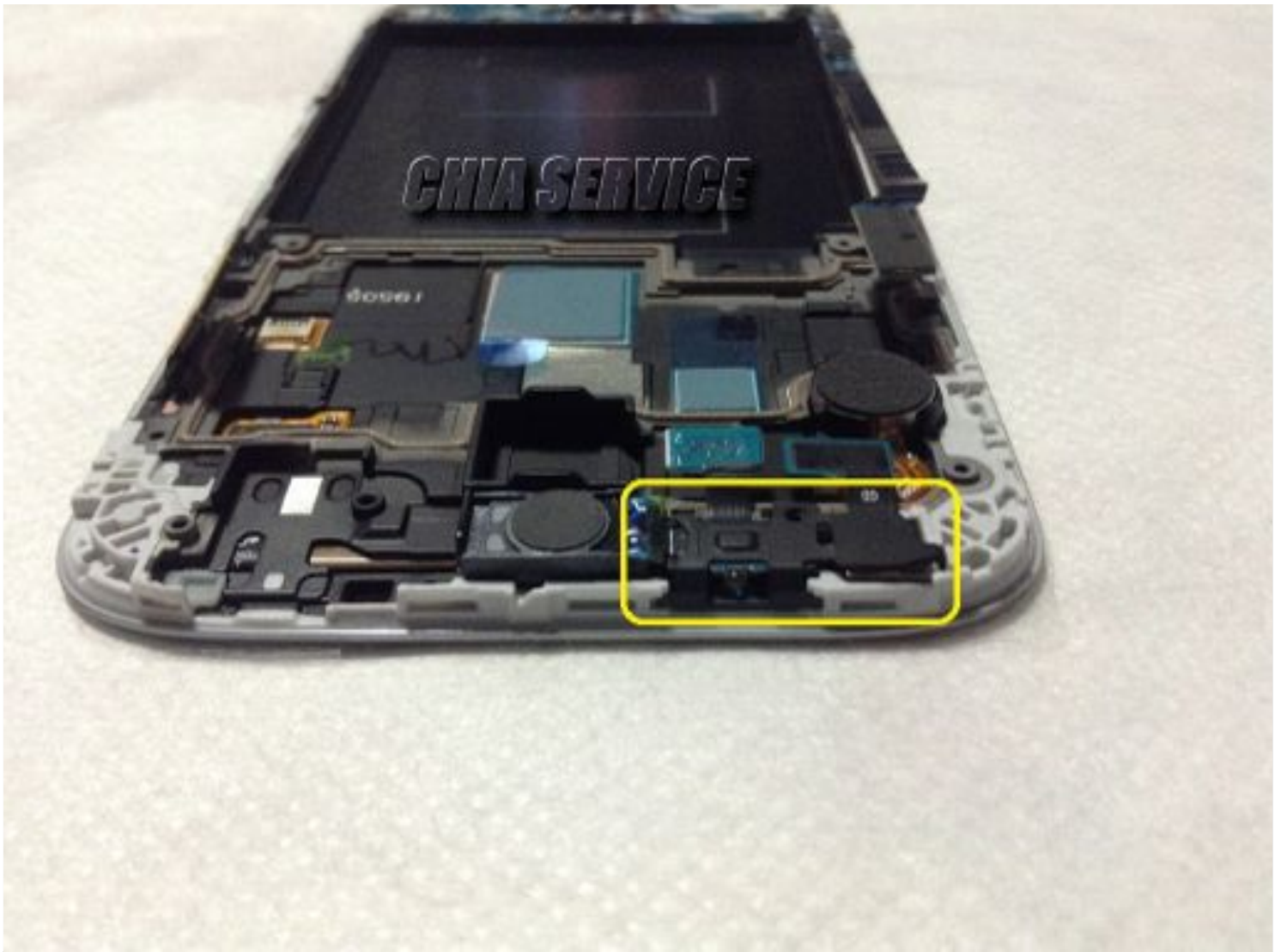


In rosso e' indicata la vite da svitare, in giallo il jack delle cuffie, si estrae portandolo delicatamente verso l'esterno.





Passiamo alla gabbietta metallica di protezione per la fotocamera e altoparlante







Rimozione della fotocamera Frontale.



Rimozione Altoparlante.



Rimozione Modulo Vibrazione ( PRESTARE MOLTA ATTENZIONE).



Rimozione ghiera connettore Dock Ricarica (giallo), jack scheda comandi tasti touch frontali (rosso).



Rimozione scheda inferiore, è un modulo unico (giallo), il connettore smd in rosso deve essere scollegato.



Il Modulo Display Lcd + Vetro Touch + Frame Cornice è completamente scollegato.



In caso di sostituzione procedere in ordine inverso







Si ringrazia Luca, il titolare di Chia Service, per la guida.

Chia Service è in via Filippo Casoni 4a rosso a Genova.

Tel: 010510711 – Cell: 3478582834

Mail: [assistentzachia@libero.it](mailto:assistentzachia@libero.it)

Volete cimentarvi nella preparazione di una guida tutorial come questa, e perchè no, vederla pubblicata su assistenza-tablet? Potete contattarci tramite questa mail [assistentzachia@libero.it](mailto:assistentzachia@libero.it), saremo lieti di valutare i vostri progetti.

Le foto presenti in questa guida sono coperte dal diritto d'autore sia per quanto concerne la pubblicazione che per lo sfruttamento commerciale, e' severamente vietata la riproduzione da parte di terzi senza autorizzazione scritta del proprietario.